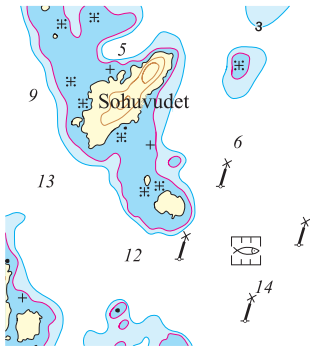


# Rättelser till Hydrographicas specialsjökort utgivna 2002 - 2020

## Gäller perioden 2020-02-15 till 2021-03-04

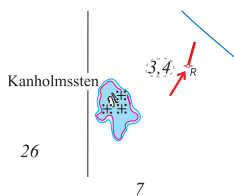
- 133-01 Läckö: Rättelse 1  
 615 Specialbåtsportkort Stockholms mellanskärgård: Rättelse 2  
 616 Specialbåtsportkort Stockholms södra skärgård: Rättelse 3-5  
 617-01 Sörmlandsskärgården: Rättelse 6  
 622-01 Kopparholmarna: Rättelse 7  
 622-02 Aspöja: Rättelse 8-10  
 622-05 Risö -Kallsö: Rättelse 11  
 622-10 Södra Finnö: Rättelse 12  
 713 Kalmars södra skärgård: Rättelse 13 - 15  
 822-04 Tjärö-Järnavik: Rättelse 16

### Rättelse 1



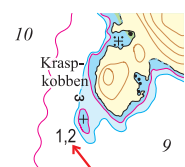
Sjökort 133-01 Läckö  
 Pos 58°42',28; 13°13',24, Blankesundsholmarna, SO Sohuvudet  
 Fiskodling med utprickning införd.  
 (Sjöfartsverket Ufs-notis 15253)

### Rättelse 2



Sjökort 615 Specialbåtsportkort Stockholms mellanskärgård, sid 38  
 Pos 59°21',83 18°44',14, Kanholmssten  
 Flytta babordsprick åt nord (ca 3 mm), från position 59°21',83 18°44',14  
 till 59°21',85 18°44',14  
 (Sjöfartsverket Ufs notis 15011)

### Rättelse 3



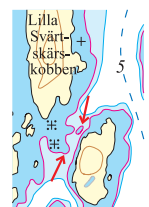
Sjökort 616 Specialbåtsportkort Stockholms södra skärgård, sid 4 och 6  
 Pos 59°15',042; 18°46',386, Kraspkobben  
 Djupangivelse "1,2" införs.

### Rättelse 4



Sjökort 616 Specialbåtsportkort Stockholms södra skärgård, sid 8  
 Pos 59°12',309; 18°42',633, Gummansvik  
 Grundklack med undervattenssten ca 1,5 meter införs.  
 Djupkurvor justeras.

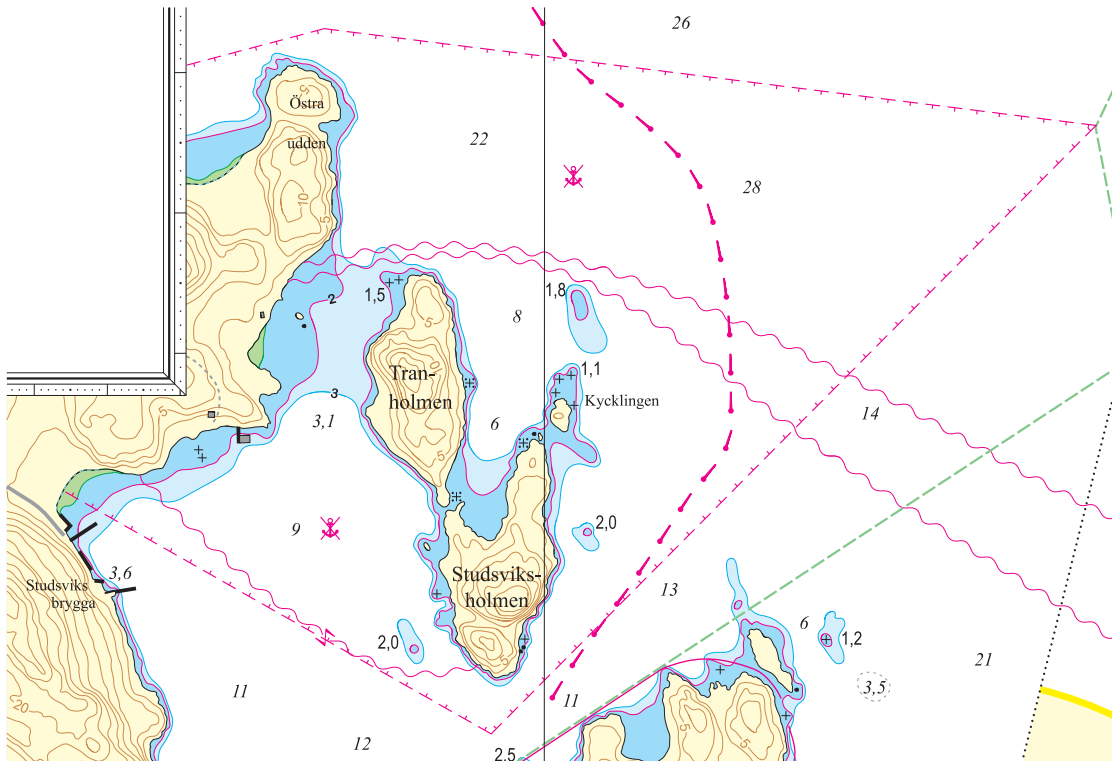
### Rättelse 5



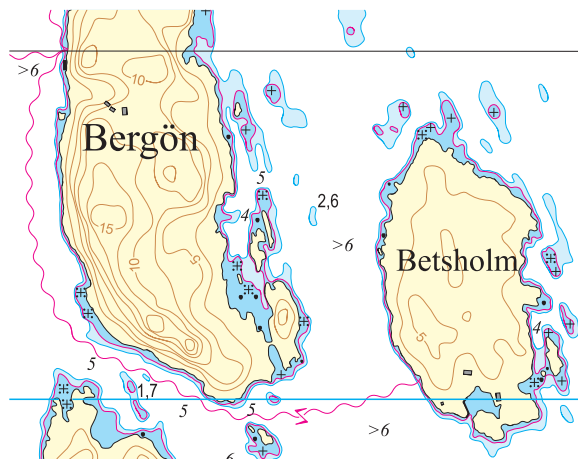
Sjökort 616 Specialbåtsportkort Stockholms södra skärgård, sid 27  
 Pos 59°05',582; 18°44',445, SO Lilla Svärtskärskobben  
 2-metersområde införs.  
 Djupkurvor justeras.

## Rättelse 6

Sjökort 617-01 Sörmlandsskärgården  
 Pos 58°45',61; 17°23',90, Studsvik  
 Restriktionsområde med ankringsförbud införs.  
 (Sjöfartsverket Ufs notis 15317)

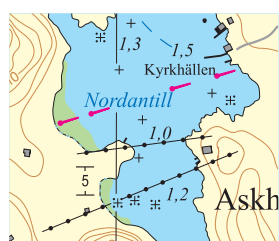


## Rättelse 7



Sjökort 622-01 Kopparholmarna  
 Pos 58°26',740; 16°59',499, Bergön - Betsholm  
 Inför ny kraftkabel mellan Bergön och Betsholm.  
 (Sjöfartsverket Ufs notis 15428)

## Rättelse 8



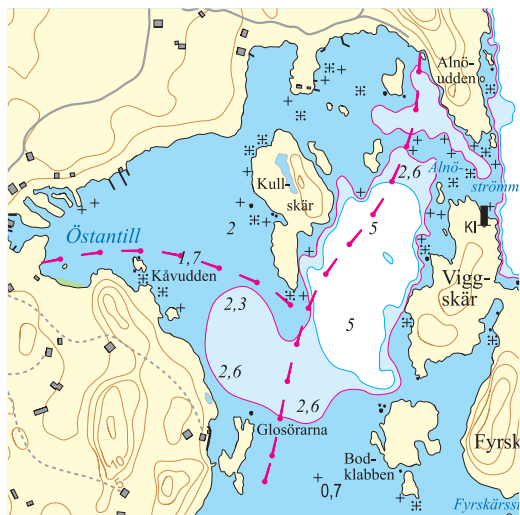
Sjökort 622-02 Aspöja  
 Pos 58°25',450; 16°57',029, Aspöja  
 Inför ny rörledning mellan Lindholmen och Aspöja.  
 (Sjöfartsverket Ufs notis 15428)

## Rättelse 9



Sjökort 622-02 Aspöja  
 Pos 58°25',977; 16°58',350, Aspöja - Lånjö  
 Inför nya rörledning mellan Aspöja, Alnholm och Lånjö.  
 (Sjöfartsverket Ufs notis 15428)

## Rättelse 10



Sjökort 622-02 Aspöja  
 Pos 58°25',547; 16°58',505, Aspöja  
 Inför nya rörledning enligt bild.  
 (Sjöfartsverket Ufs notis 15428)

## Rättelse 11



Sjökort 622-05 Risö - Kallsö  
 Pos 58°22',758; 16°53',332, Norr om Kallsö  
 Sjömärke (kummel på bränning) tas bort.

## Rättelse 12

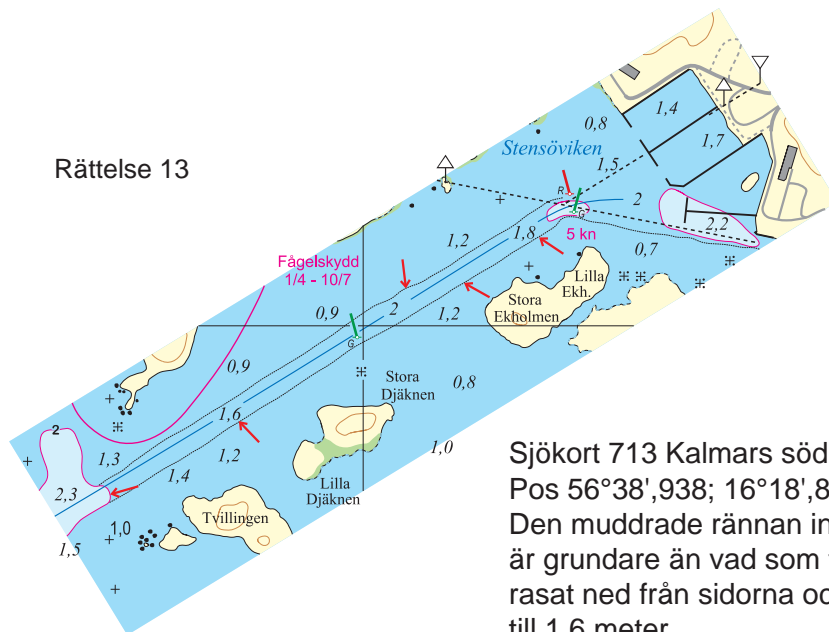


Sjökort 622-10 Södra Finnö  
 Pos 58°17',626; 16°50',055, Finntarmen  
 Luftledning borttagen. Stryk luftledning och segelfri höjd 9 m.  
 (Sjöfartsverket Ufs notis 15176)

Strax efter utgivningen av sjökort 713 Kalmars södra skärgård upptäcktes nedanstående tre avvikelser som kontrollerades under säsongen 2020.

Nedanstående tre utsnitt med korrekt information har tryckts som självhäftande klistermärken som kan klistras in i sjökortet. Klistermärkena finns att hämta ut på Baltic Skeppsfournering i Kalmar, via Segelsällskapet Vikingarna eller mot självkostnadspris från Hydrographica - [info@hydrographica.se](mailto:info@hydrographica.se)

## Rättelse 13

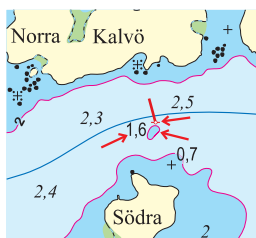


## Sjökort 713 Kalmars södra skärgård

Pos 56°38',938; 16°18',831, Rännan in till T-bryggan  
Den muddrade rännan in mot T-bryggan i Stensöviken är grundare än vad som tidigare angetts. Material har rasat ned från sidorna och minskat minsta djup i rännan till 1,6 meter.

Djupkurvor justeras, muddrad ränna införs, djupuppgifter justeras.

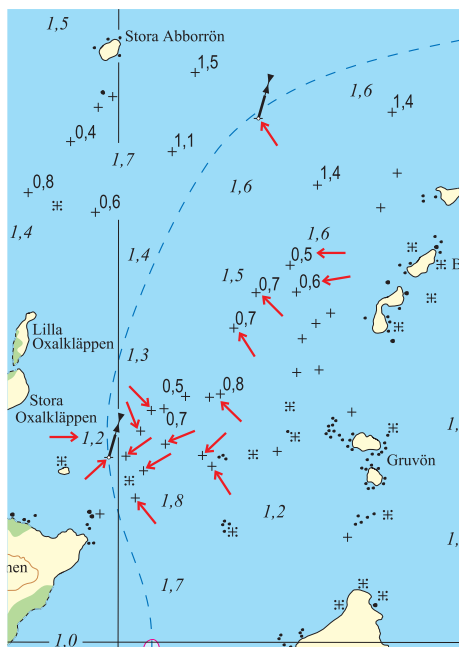
## Rättelse 14



## Sjökort 713 Kalmars södra skärgård

Pos 56°38',413; 16°17',677, Farleden norr om Södra Kalvö  
Ett grund med minsta djup 1,6 meter införs.  
Röd farledsprick (babordsprick) införs.

## Rättelse 15



## Sjökort 713 Kalmars södra skärgård

Pos 56°37',176; 16°15',089, Inre farleden NV Björnö  
Ny västligare dragning av den inre farleden NV om Björnö.  
Undervattensstenar införs, djupangivelser införs.

Två kardinalmärken - västmärken - flyttas.

Det norra västmärket flyttas ca 12 mm åt NV, det södra västmärket flyttas ca 4 mm åt väster.

Minsta djup i farleden ca 1,2 meter.

## Rättelse 16



## Sjökort 822-04 Tjärö-Järnavik

Pos 56°11',150; 15°01',109, Guöviken  
Babordsprick och styrbordsprick stryks.  
(Sjöfartsverket Ufs notis 15460)